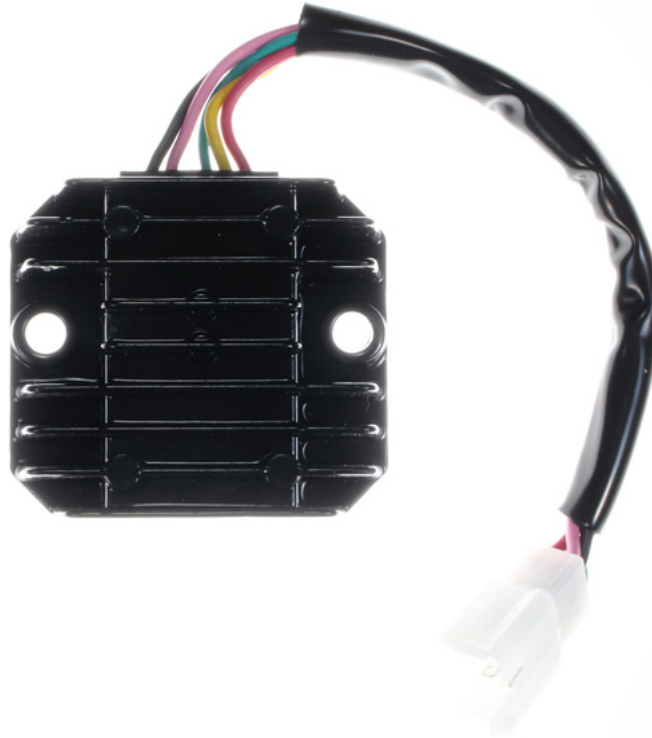




ROTOFRANCE MOTOS

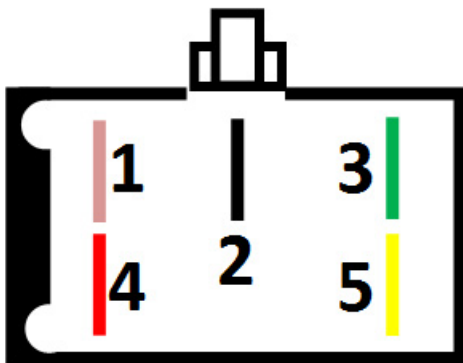
REGULADORES MONOFÁSICOS

RM15049



Características: Regulador de Cte. Continua 12V. (Monofásico 6A.)

Aplicaciones: GILERA: CD 100-3B - 125 QM 7B - JL 150 - YL 150 - 150 LC - SMX 200 (Enduro). SUMO: SG 125 Super. MONDIAL: RD 150 H.



Conexionado:

- 1- Rosa: C.A. Estator
- 2- Negro: Positivo Contacto
- 3- Verde: Masa
- 4- Rojo: Positivo Batería
- 5- Amarillo: C.A. Estator