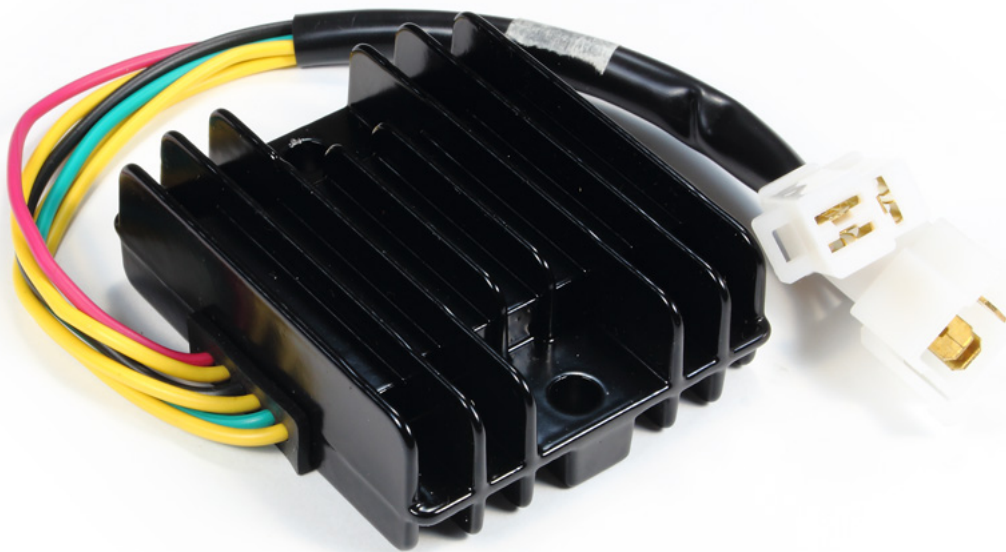




ROTOFRANCE MOTOS

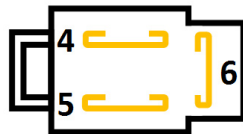
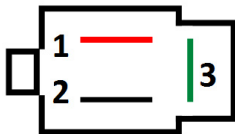
REGULADORES TRIFÁSICOS

RT15108



Características: Regulador de Cte. Continua 12V. (Trifásico 8A.)

Aplicaciones: GILERA: QM 125 11A. ZANELLA: ZTT GY 200 (Desde 2007) - ZTT 200 Enduro - ZTT 200 Motard. CORVEN: 256 Indiana (Año 2012).



Conexionado:

- 1- Rojo: Positivo Batería
- 2- Negro: Positivo Contacto
- 3- Verde: Masa
- 4- Amarillo: C.A. Estator
- 5- Amarillo: C.A. Estator
- 6- Amarillo: C.A. Estator