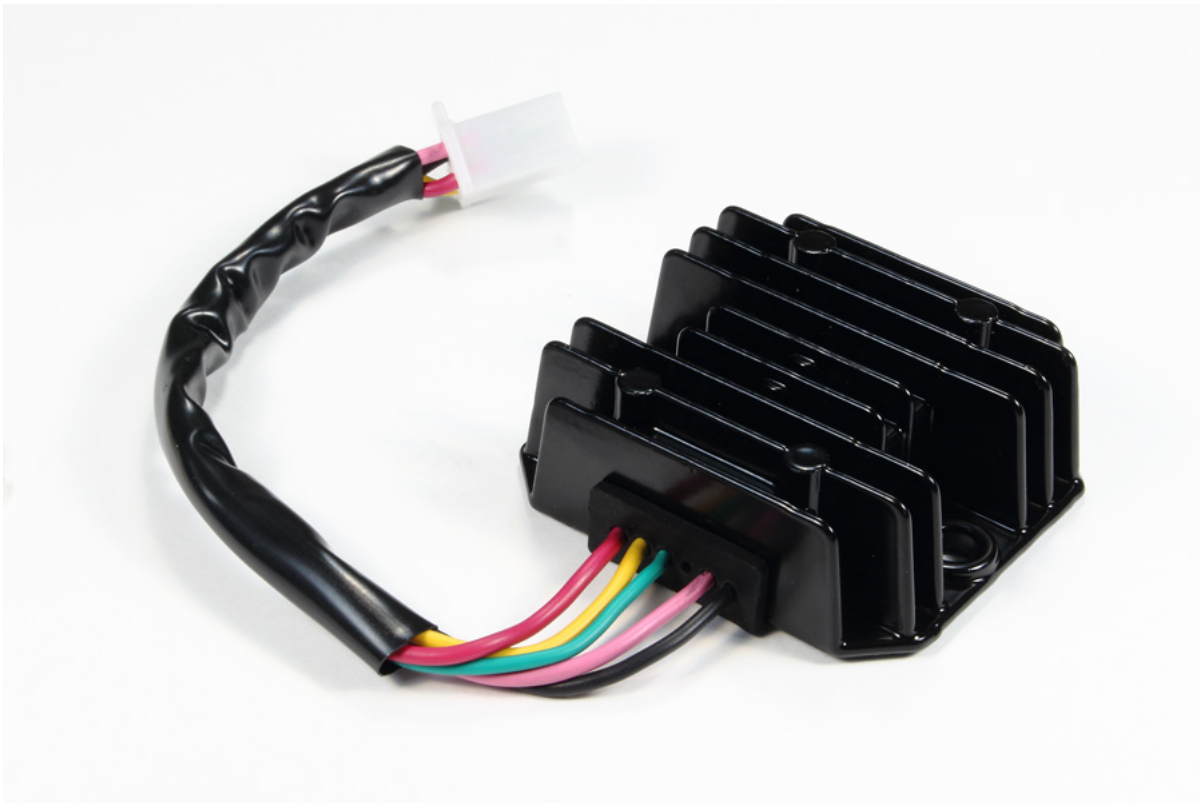




ROTOFRANCE MOTOS

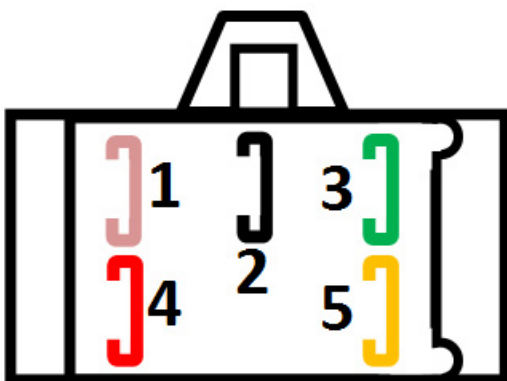
REGULADORES MONOFÁSICOS

RM15022



Características: Regulador de Cte. Continua 12V. (Monofásico 6A.)

Aplicaciones: JINCHENG: JC 110-19 - JC 125-17B - JC 150-20 - 250 Forza.



Conexionado:

- 1- Rosa: C.A. Estator
- 2- Negro: Positivo Contacto
- 3- Verde: Masa
- 4- Rojo: Positivo Batería
- 5- Amarillo: C.A. Estator