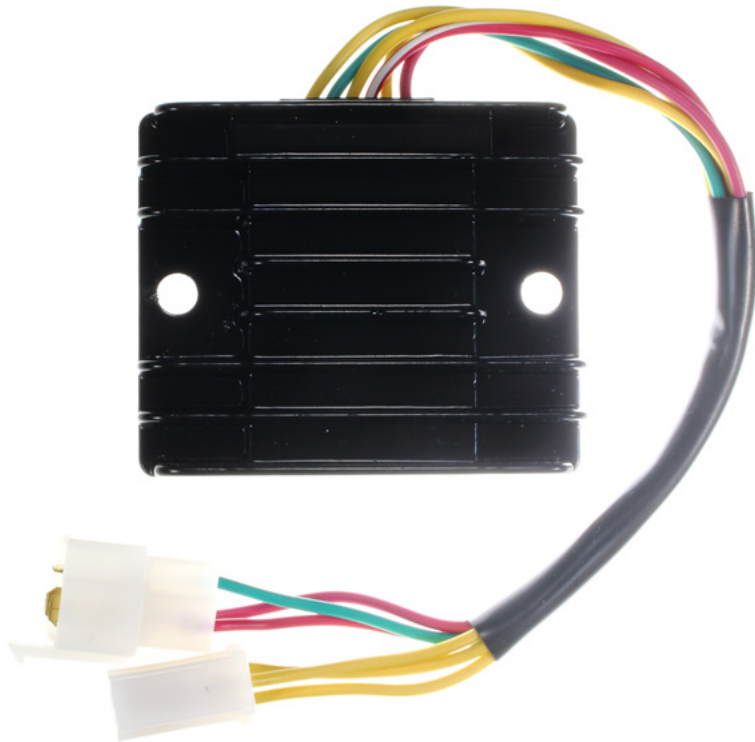




ROTOFRANCE MOTOS

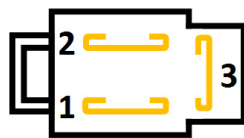
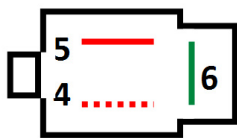
REGULADORES TRIFÁSICOS

RT15115



Características: Regulador de Cte. Continua 12V. (Trifásico 8A.)

Aplicaciones: GUERRERO: WARRIOR 110 (Mod. 2008)



Conexión:

- 1- Amarillo: C.A. Estator
- 2- Amarillo: C.A. Estator
- 3- Amarillo: C.A. Estator
- 4- Rojo con Blanco: Positivo Contacto
- 5- Rojo: Positivo Batería
- 6- Verde: Masa