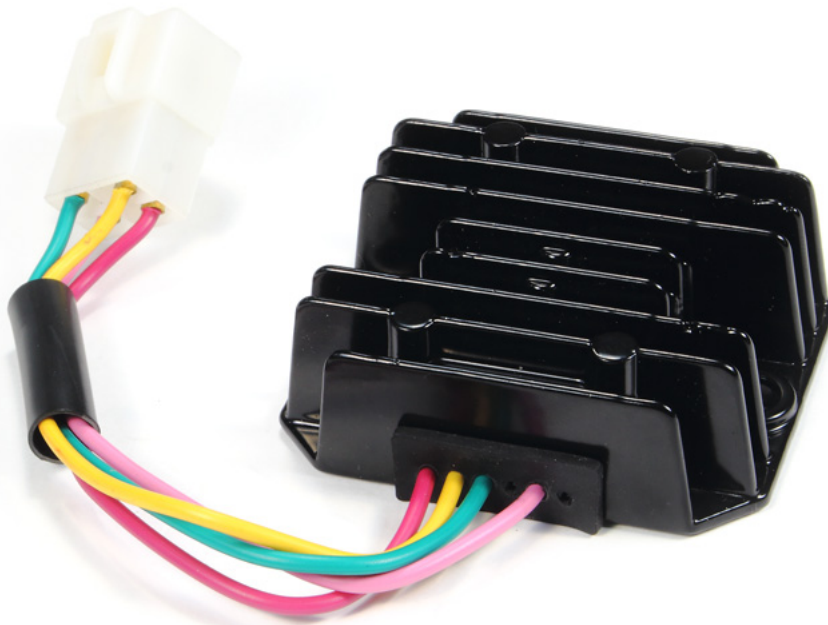




ROTOFRANCE MOTOS

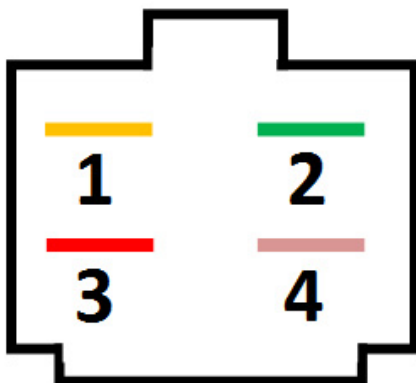
REGULADORES MONOFÁSICOS

RM15034



Características: Regulador de Cte. Continua 12V. (Monofásico 6A.)

Aplicaciones: GERRERO: 110 TRIP (Mod. 2004) - 125 QUEEN (Mod. 2006). CERRO: BIX 110 CE-21 (Año 2011).



Conexionado:

- 1- Amarillo, Rosa o Blanco: C.A. Estator
- 2- Verde: Masa
- 3- Rojo: Positivo Batería
- 4- Amarillo, Rosa o Blanco: C.A. Estator