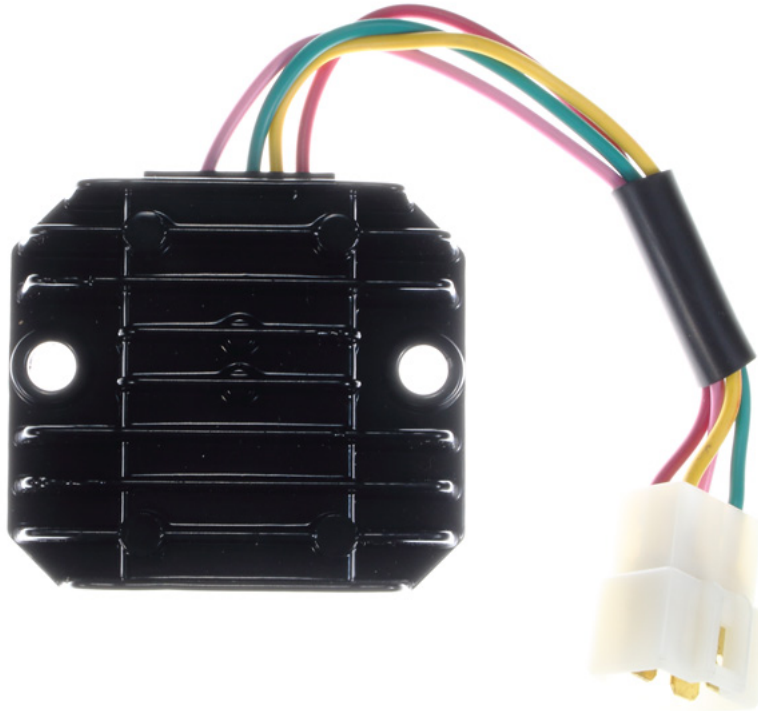




ROTOFRANCE MOTOS

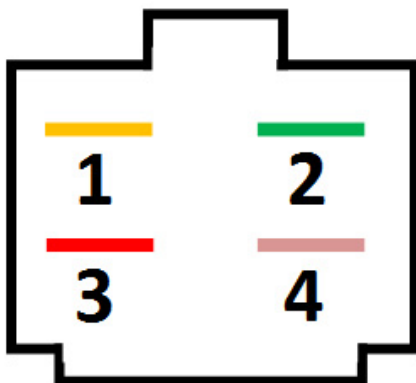
REGULADORES MONOFÁSICOS

RM15028



Características: Regulador de Cte. Continua 12V. (Monofásico 6A.)

Aplicaciones: BETA: Master 150. CORVEN: 150 Triax (Año 2012) - 200 Triax Motard (Año 2012).



Conexión:

- 1- Amarillo, Rosa o Blanco: C.A. Estator
- 2- Verde: Masa
- 3- Rojo: Positivo Batería
- 4- Amarillo, Rosa o Blanco: C.A. Estator