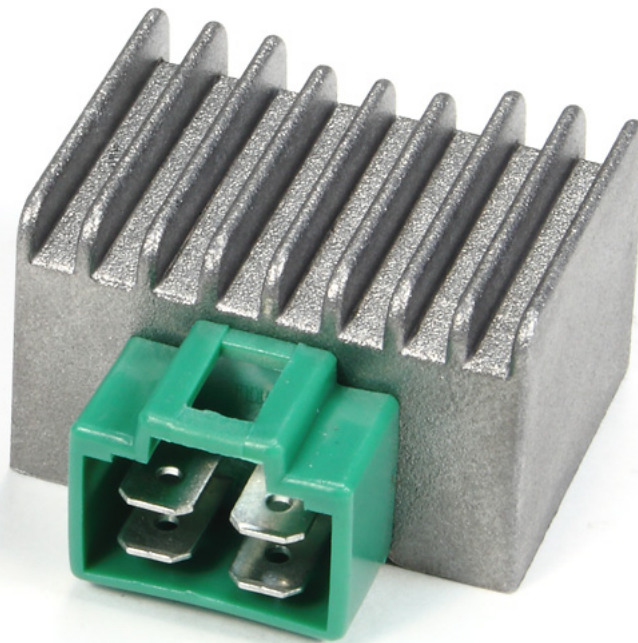




**ROTOFRANCE MOTOS**

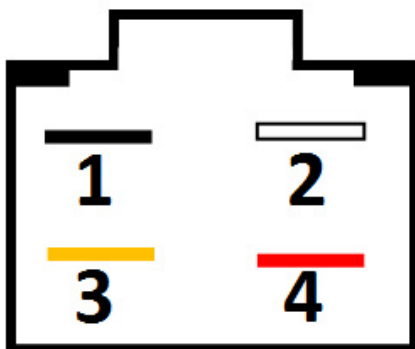
REGULADORES CA/CC

## RCCA15145



Características: Regulador 12V. C/C (3A.)+ C/A (3A.)

Aplicaciones: ZANELLA: Sport 100 - 110 Due Classic.



### Conexionado:

- 1- Masa (a cable Negro)
- 2- C.A. Estator (a cable Blanco)
- 3- C.A. Estator (a cable Amarillo o Amarillo con Rojo)
- 4- Positivo Batería (a cable Rojo)