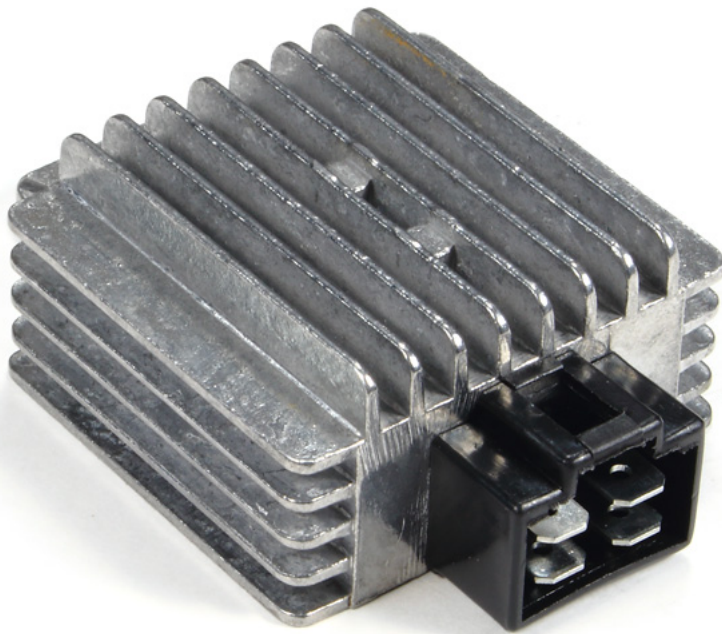




ROTOFRANCE MOTOS

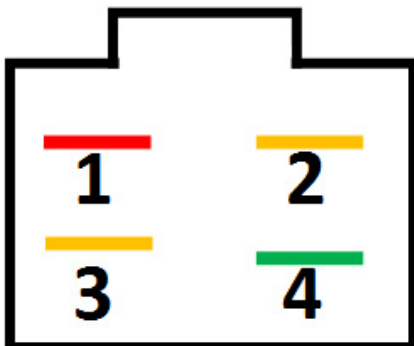
REGULADORES MONOFÁSICOS

RM15075



Características: Regulador de Cte. Contínua 12V. (Monofásico 6A.)

Aplicaciones: CHIRETTE: 50 AF (Cuadriciclo).



Conexionado:

- 1- Positivo Batería (a cable Rojo)
- 2- C.A. Estator (a cable Amarillo)
- 3- C.A. Estator (a cable Amarillo)
- 4- Masa (a cable Verde)