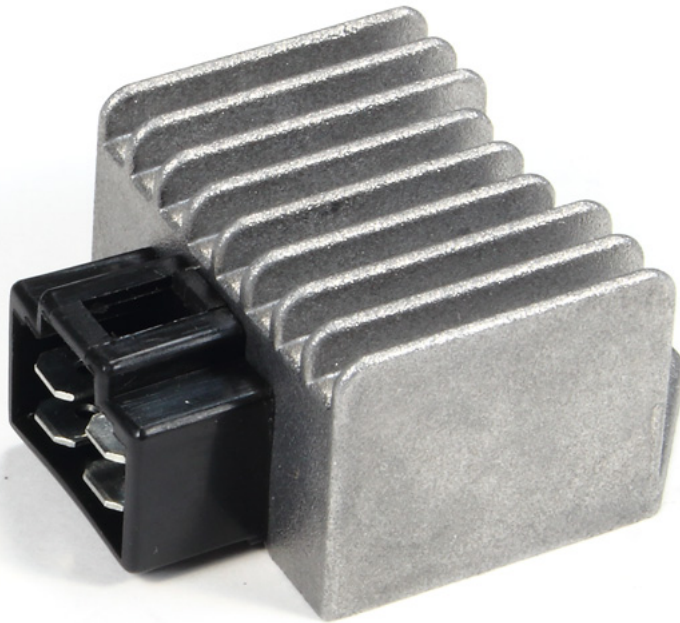




ROTOFRANCE MOTOS

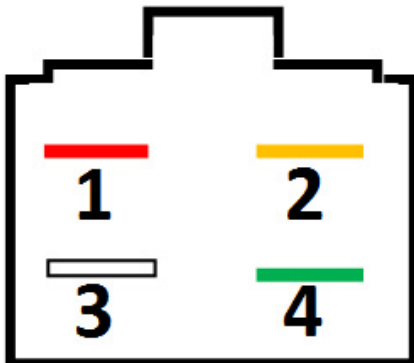
REGULADORES CA/CC

RCCA15134



Características: Regulador 12V. C/C (3A.) + C/A (3A.)

Aplicaciones: DAELIM: City Plus 100 - City Plus 125



Conexionado:

- 1- Positivo Batería (a cable Rojo)
- 2- C.A. Estator (a cable Amarillo)
- 3- C.A. Estator (a cable Blanco)
- 4- Masa (a cable Verde)