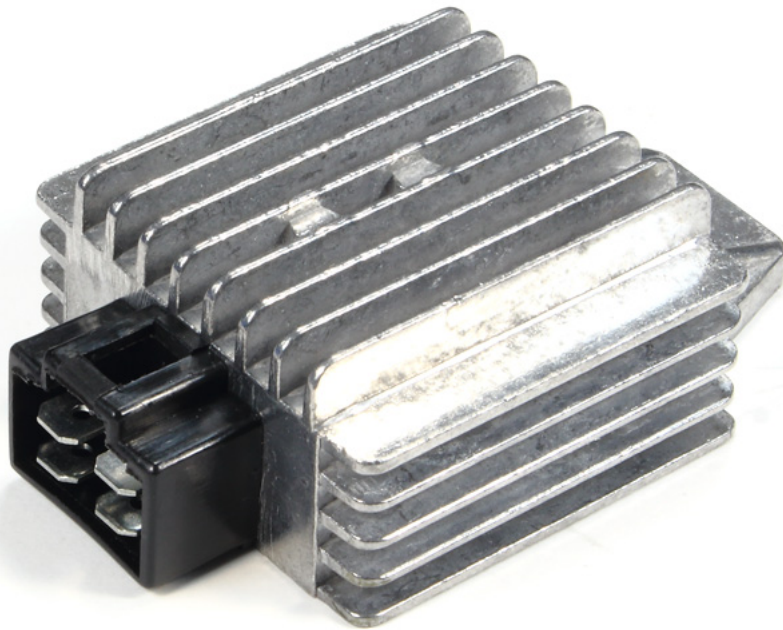




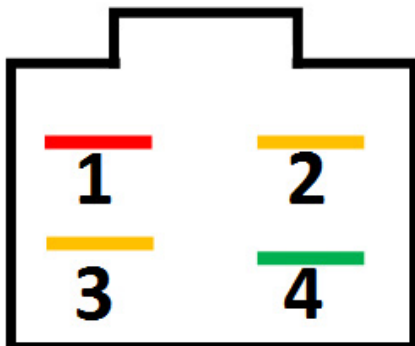
ROTOFRANCE MOTOS

REGULADORES MONOFÁSICOS

RM15070



Características: Regulador de Cte. Contínua 12V. (Monofásico 6A.)
Aplicaciones: ZONGSHEN: 100 CC.



Conexionado:

- 1- Positivo Batería (a cable Rojo)
- 2- C.A. Estator (a cable Amarillo)
- 3- C.A. Estator (a cable Amarillo)
- 4- Masa (a cable Verde)