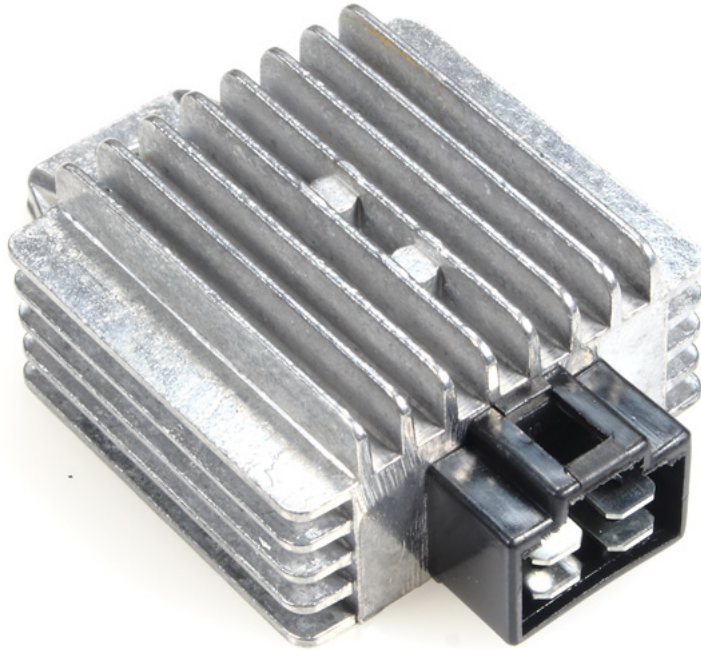




ROTOFRANCE MOTOS

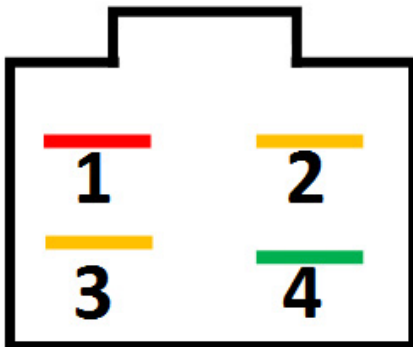
REGULADORES MONOFÁSICOS

RM15068



Características: Regulador de Cte. Continua 12V. (Monofásico 6A.)

Aplicaciones: GILERA: SMASH 110 - C110 Con Arranque Eléctrico - 110 Estilo 2004 - 125 SUPER.



Conexionado:

- 1- Positivo Batería (a cable Rojo)
- 2- C.A. Estator (a cable Amarillo)
- 3- C.A. Estator (a cable Amarillo)
- 4- Masa (a cable Verde)