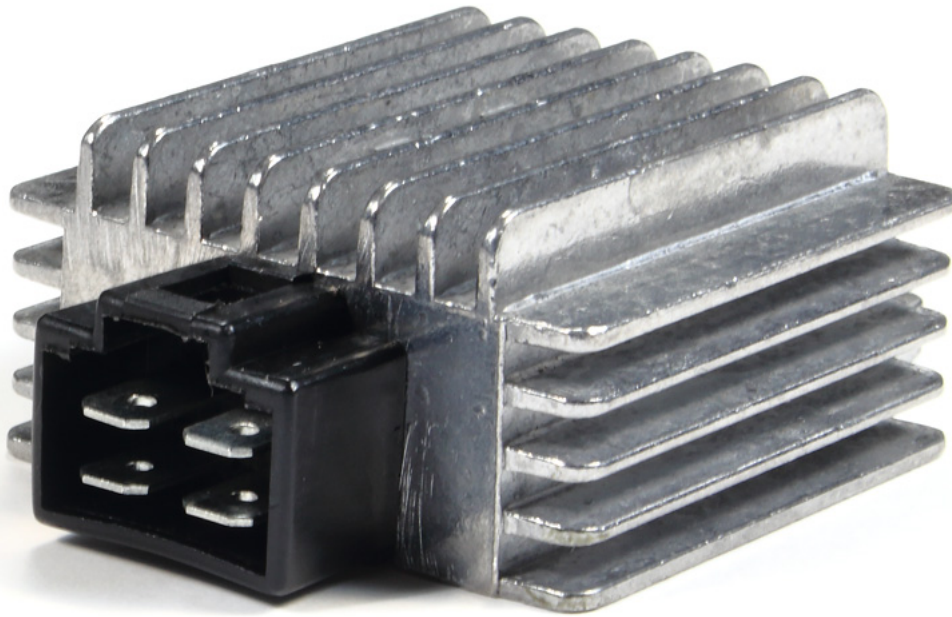




**ROTOFRANCE MOTOS**

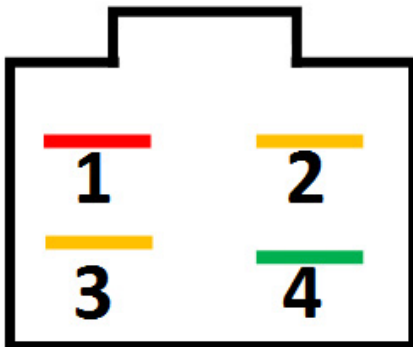
REGULADORES MONOFÁSICOS

## RM15067



Características: Regulador de Cte. Contínua 12V. (Monofásico 6A.)

Aplicaciones: GUERRERO: DAY GT 110 - Flash G 110 - MAPUCHE 110 Cuatriciclo.- GN Keoken 110



**Conexionado:**

- 1- Positivo Batería (a cable Rojo)
- 2- C.A. Estator (a cable Amarillo)
- 3- C.A. Estator (a cable Amarillo)
- 4- Masa (a cable Verde)